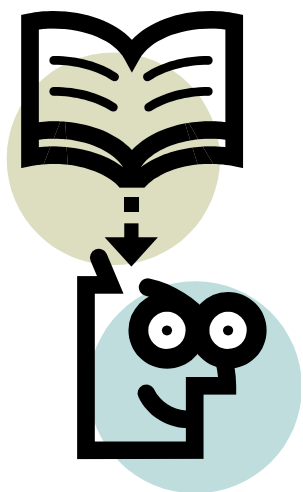




Профессионализация и депрофессионализация

Вишневский Ю. Р., доктор философских
наук, почетный профессор УрФУ



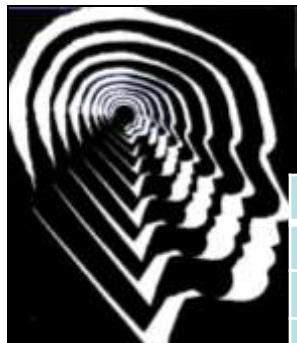
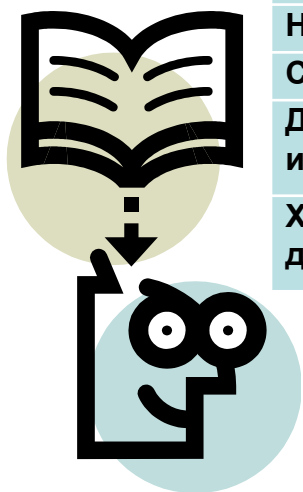


Таблица 1
Динамика мотивов выбора вуза в период
1995–2016 гг. (в % к числу опрошенных)

Значение	1995	2007	2009	2012	2016
Интерес к профессии	45	53	54	49	44
Привлек престиж, авторитет вуза	32	32	34	30	31
Привлекла перспектива найти хорошую работу после вуза	30	30	32	27	29
Считал: наилучшие способности у меня именно в этой области	33	25	26	17	16
Желание получить диплом (неважно – какой)	9	26	21	19	26
Сюда было легче поступить	-	18	15	13	15
Повлияла семейная традиция, родители	22	18	14	13	10
Повлияла учеба в специализированном классе, техникуме, лицее	15	15	13	10	5
Хотелось продлить более или менее беззаботный период жизни (за компанию с друзьями, привлекла активная студенческая жизнь)	15	12	12	19	19
Не хотелось идти в армию	17	7	7	6	8
Совет учителей, специалистов по профориентации	5	6	6	4	4
Другие мотивы (найти спутника /спутницу жизни; интересный круг общения)	4	9	9	4	8
Хотелось обеспечить себе стабильный материальный достаток в будущем	-	-	-	22	25



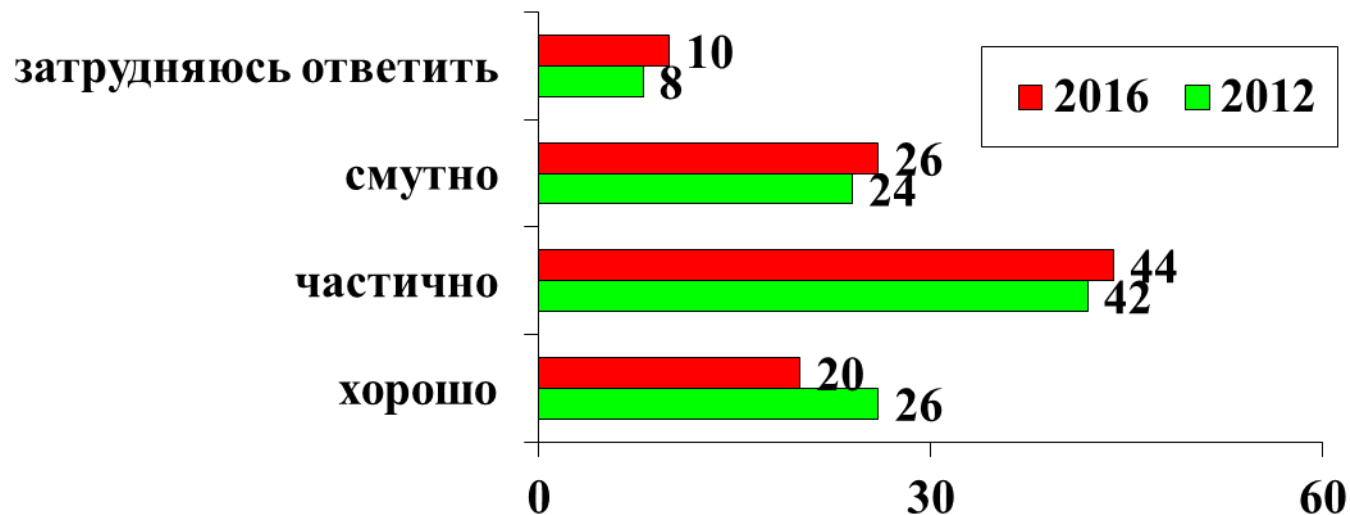


Рис. 2. Как представляли будущую профессию при поступлении

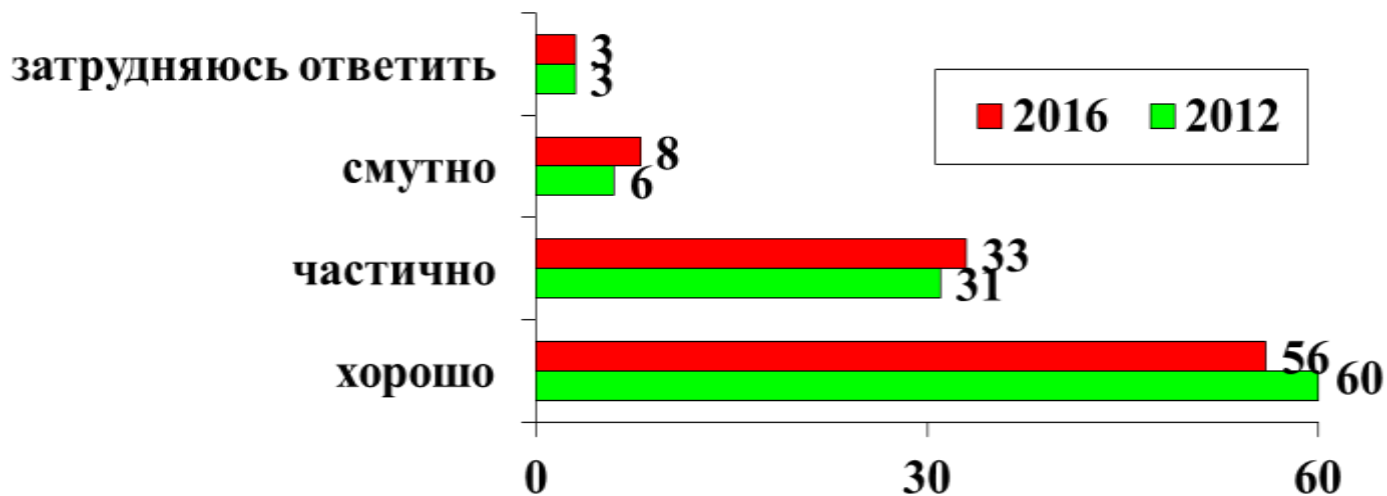
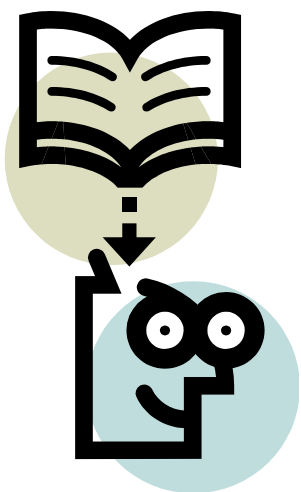


Рис. 3. Как представляют будущую профессию сейчас

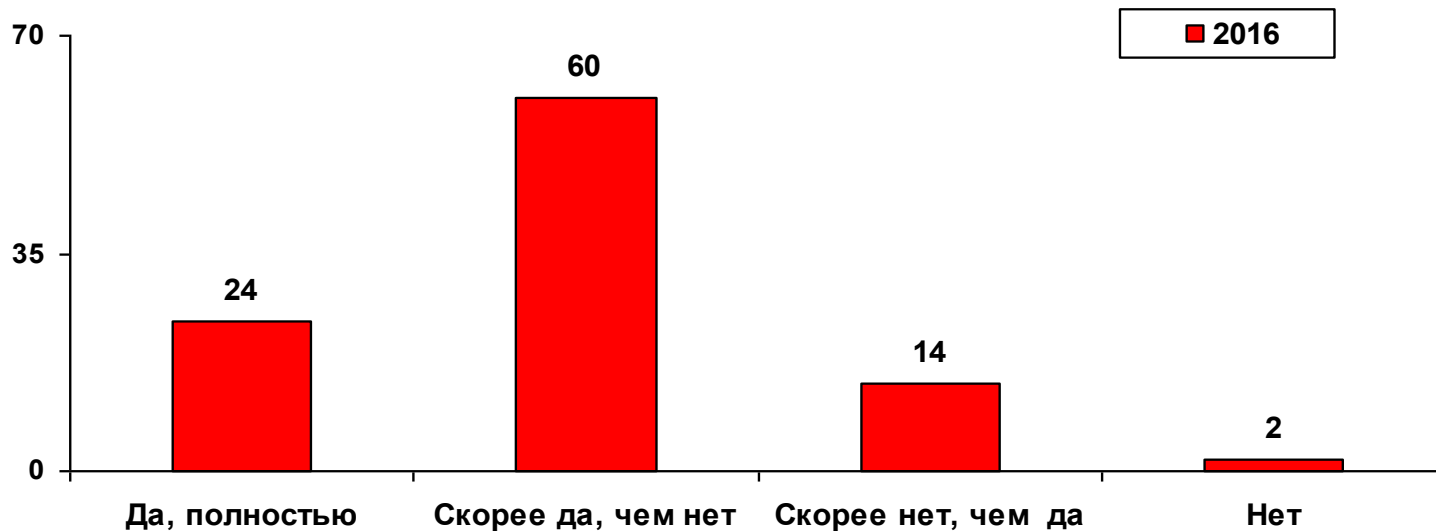


Рис. 5. Удовлетворены ли качеством получаемого образования (%)

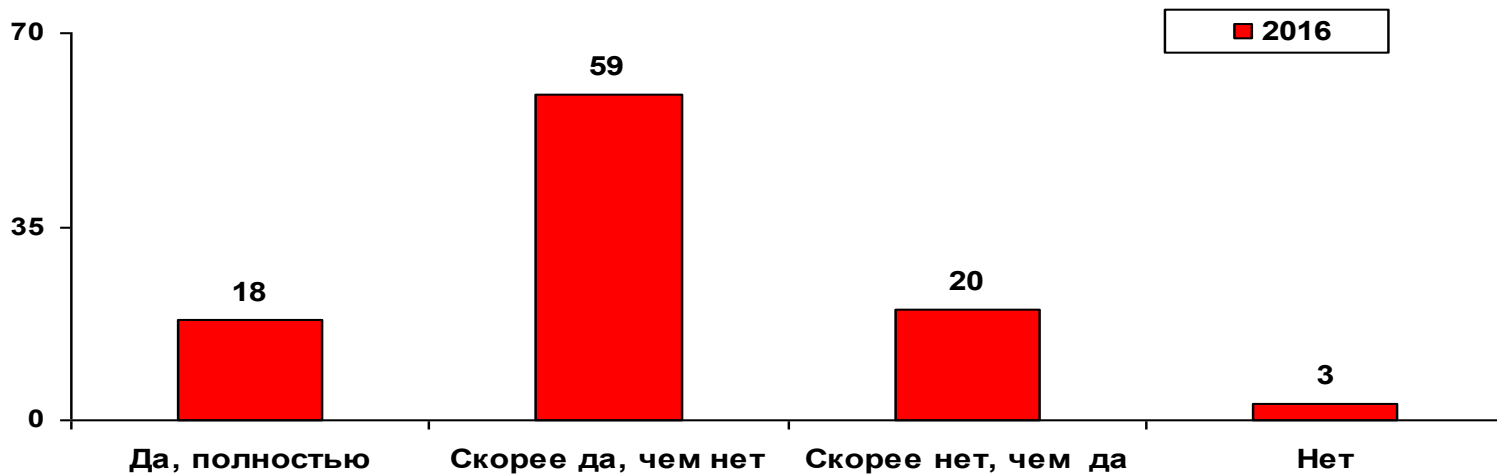
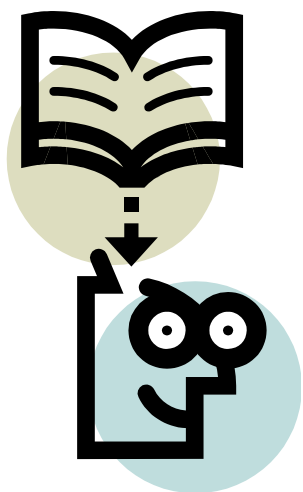


Рис. 6. Удовлетворены ли качеством профессиональной подготовки (%)



доступен межвузовский обмен студентами в рамках учебных программ и практик

63

расширились возможности НИР

62

доступен межвузовский обмен студентами в рамках научных программ, грантов, конференций

61

появилась возможность пользоваться "быстрым" Интернетом, Wi-Fi в вузе

61

доступны программы обучения за рубежом

59

доступны программы, курсы на иностранных языках

54

можно получить "европейское приложение к диплому", участвовать в программах "двойных дипломов"

46

повысилось качество образования

45

появились возможности внедрять свои научные разработки через инновационные площадки при вузе

45

появилась возможность работать в малых предприятиях при вузе

41

для проведения занятий привлекаются иностранные специалисты

36

0

35

70

Рис. 8
Основные черты происходящей вузовской реформы, отмеченные студентами (2016, в % ответивших «да» по каждой из черт)

Таблица 5

Динамика профессиональных планов студентов 1995–2011, % ответивших



Профессиональные планы	1995	1999	2003	2007	2009	2012	2016
Работать по специальности	66	46	48	42	44	43	34
Основать свое дело, бизнес	24	17	29	19	16	14	14
Еще нет никаких определенных планов на будущую работу	11	11	18	14	14	4	4
Продолжить образование (второе высшее образование, магистратура)	11	13	23	11	10	9	21
Работать не по специальности	12	12	12	10	7	6	6
Поехать учиться или работать за границу	16	9	15	7	10	9	6
Посвятить себя дому, семье	14	3	8	3	4	3	1
Заняться научно-исследовательской работой	5	2	5	3	3	1	1
Жить за счёт случайных заработков	5	4	1	1	1	1	0,3
Работать как фрилансер (самостоятельный поиск и реализация услуг, проектов)	-	-	-	-	-	-	1
Пройти стажировку (дополнительное обучение) на рабочем месте	-	-	-	-	-	-	1
Будущее в плане работы туманно и неопределенно	-	-	-	-	-	-	8

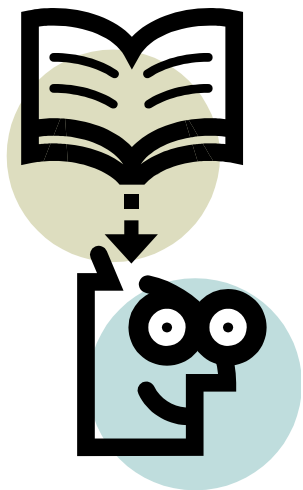




Таблица 6

Динамика системы профессиональных ценностей ,%

Что для Вас наиболее значимо в будущей работе?	1999	2003	2007	2009	2012	2016
возможность получать большие заработки, высокие доходы	77	80	65	58	56	59
творческий, интересный характер работы	56	60	51	49	30	
возможность карьеры, достижения высокого уровня профессионализма	47	48	41	36	51	51
соответствие профессии моим способностям, знаниям, умениям	46	38	40	36	18	13
возможность достичь признания, уважения	34	36	30	33	35	26
возможность работать в хорошем, дружном коллективе	51	53	38	33	29	23
возможность полнее реализовать свой потенциал	32	35	31	30	30	28
возможность принести пользу людям	32	22	25	28	27	27
высокий престиж профессии	16	18	17	20	19	17
возможность занять высокий пост, иметь власть над другими людьми	17	15	14	17	24	22
самостоятельность, независимость, отсутствие мелочной опеки, регламентации	36	30	19	16	20	15
связь с современной техникой, новейшими технологиями	20	15	15	14	8	5

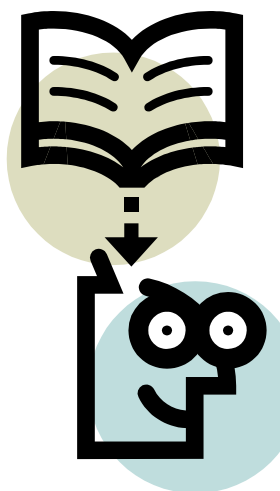




Таблица 7

Работаете ли Вы помимо учебы? (в % к опрошенным)

Значение	2003	2007	2009	2012	2016
Нет	54	55	60	58	58
Работаю, но нерегулярно	28	26	25	29	28
Работаю постоянно	18	19	15	13	14

Таблица 8

Насколько работа связана с профессией? (в % от числа работающих студентов)

Значение	2003	2007	2009	2012	2016
Не связана	55	52	49	56	54
Связана, но лишь частично	25	23	28	26	25
Связана	20	25	23	18	19

